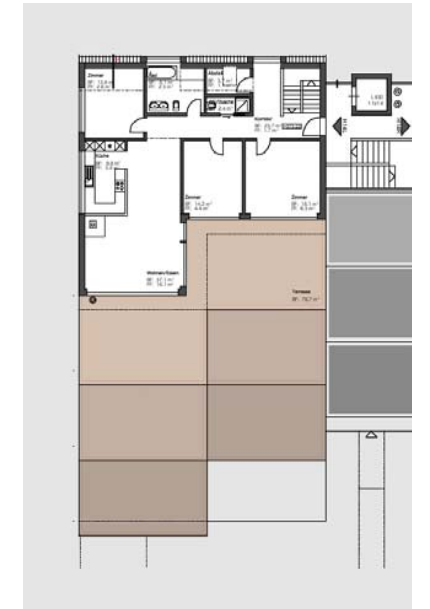


Wohnbauten

Terrassensiedlung „ATLANTIK“ Neubau (Projekt in Bearbeitung)



Bauherrschaft

HRS Finanzierungs- und Beteiligung AG
Walzmühlestrasse 48
8500 Frauenfeld

Adresse

In der Weid
Langfurenstrasse
8143 Stallikon

Referenzen

F. Hegetschweiler
Geschäftsleitung HRS
Tel. 071 677 42 42

Bauzeit

Planung 2004
Baubewilligung 2004
erteilt

Baukosten

geschätzt ca. 14.5 Mio.

b s p
broggi santschi partner
architekten ag

info@bspartner.ch
www.bspartner.ch

Projekterläuterung

Stallikon, am Ufer des Hügelmeeres des Albis, inspirierte mit seiner grünen und grünblauen Umgebung die Namensgebung für die neue Terrassensiedlung „ATLANTIK“. Die 32 Besitzerinnen und Besitzer werden vom Wohnzimmer oder von ihren 80m2 grossen Terrassen mit Schiffsdeck-Boden wie ein Kapitän auf seiner Brücke von Norden bis Süden blicken können und dabei Wind und Wetter trotzen oder sich unter freiem Himmel „sonnen“.

Die Weite dieser Landschaft erleben. Mit einem unverbauten und damit uneingeschränkten Blick in den Himmel. Ein Stück Freiheit, die einem jedes Mal beim Anblick des Meeres in den Ferien erfasst – Ein Stück Luxus, dies beginnt in der Terrassensiedlung - „daheim“.

32 Eigentumswohnungen mit 130–155 m2 Wohnfläche. "

Nachhaltigkeit und Energie und Natur

Für Nachhaltigkeit und den schonenden Umgang mit den natürlichen Ressourcen und der grauen Energie sorgt speziell auch die einfache Tragstruktur und die umweltschonende Materialwahl, welche gleichzeitig auch eine angemessene Wirtschaftlichkeit der spannenden Terrassensiedlung erwarten lässt. Die Umgebung wird so erstellt, dass wieder kleine natürliche vegetative Lebensräume entstehen und die Biodiversität gefördert werden kann.

Beziehung zu Ort und Landschaft

Das Thema der Wohnsiedlungen wird analog der umliegenden neueren Gebäude übernommen. – eine Terrassensiedlung. Das neue Ensemble integriert sich durch seine plastische Strukturierung und seine Massstäblichkeit gut im Gesamtbild des Hanges und die neuere Architektursprache verträgt sich durchaus mit den bestehenden älteren bestehenden Bauten von Stallikon.

